



EMPREENDIMENTOS

APRESENTA:



RESIDENCIAL

Villas do Vale





Empreendimento: Villas do Vale

Endereço: Rua Ângelo Usier, nº 671 – Vale dos Eucaliptos

Incorporação e Construção: CKR Empreendimentos

Área do Terreno: 31.328m²

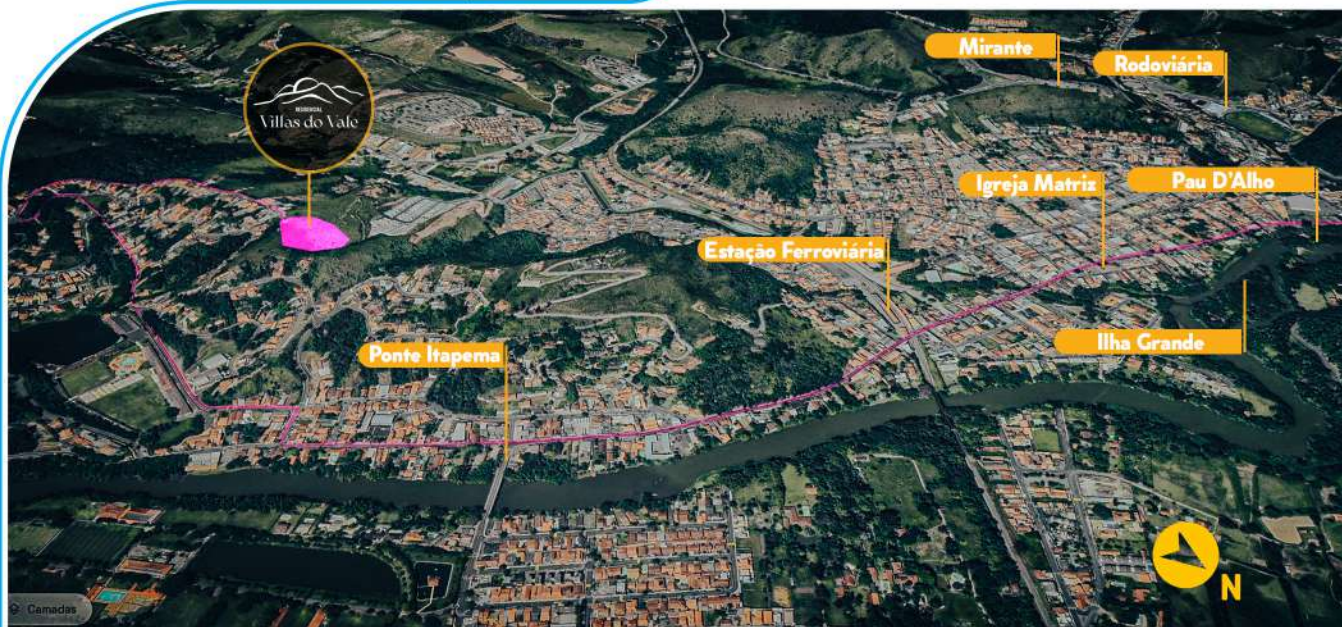
Total de Unidades: 33

Ao lançar o Villas do Vale estamos trazendo inovação, oferecendo ambientes modernos e funcionais, com estilo elegante e arrojado nas fachadas, materiais de primeira linha e atendimento único e diferenciado.

Todas as casas de frente, com uma incrível vista, iluminação natural durante todo o dia, vista desimpedida, além do pôr do sol mais bonito da cidade.

- Condomínio fechado com segurança e privacidade.
- As unidades serão entregues no contrapiso.
- Pedras/granitos instalados.
- Esquadrias de alumínio & vidro temperado.
- Iluminação led em todos ambientes.
- Baixo custo de taxa de condomínio.
- Melhor custo/benefício da região.
- Obras iniciadas em 2025, com previsão de entrega das primeiras unidades a partir de dezembro de 2026.

LOCALIZAÇÃO



Localização estratégica – A apenas 4 km do charmoso e encantador centro de Guararema.
Bairro tranquilo – More com segurança e tranquilidade, cercado por áreas verdes.
Vista privilegiada – Desfrute uma vista e um pôr do sol incrível todos os dias.
Contato com a natureza – Terreno com extensa área para reflorestamento, promovendo um ambiente mais sustentável.



IMPLANTAÇÃO



Um projeto único que une conforto, sofisticação e qualidade de vida, proporcionando a você e sua família uma experiência residencial diferenciada.

LEGENDA

-  MODELO 01
-  MODELO 02
-  MODELO 03
-  MIRANTE
-  PORTARIA
-  ESTACIONAMENTO DE VISITANTES
-  ABRIGO DE RESÍDUOS
-  MEDIDORES





Imagens artísticas, são representações virtuais do empreendimento, com caráter ilustrativo. Os revestimentos, cores e demais acabamentos poderão sofrer pequenas alterações conforme a disponibilidade do mercado, sempre preservando a qualidade e o conceito do projeto.

Infraestrutura Sofisticada

Com paisagismo diferenciado, garantindo um ambiente acolhedor e exclusivo.

Iluminação aconchegante para um anoitecer charmoso e convidativo.

Portaria moderna e iluminada.

Imagens artísticas, são representações virtuais do empreendimento, com caráter ilustrativo. Os revestimentos, cores e demais acabamentos poderão sofrer pequenas alterações conforme a disponibilidade do mercado, sempre preservando a qualidade e o conceito do projeto.





Venha **viver melhor** e longe do estresse!



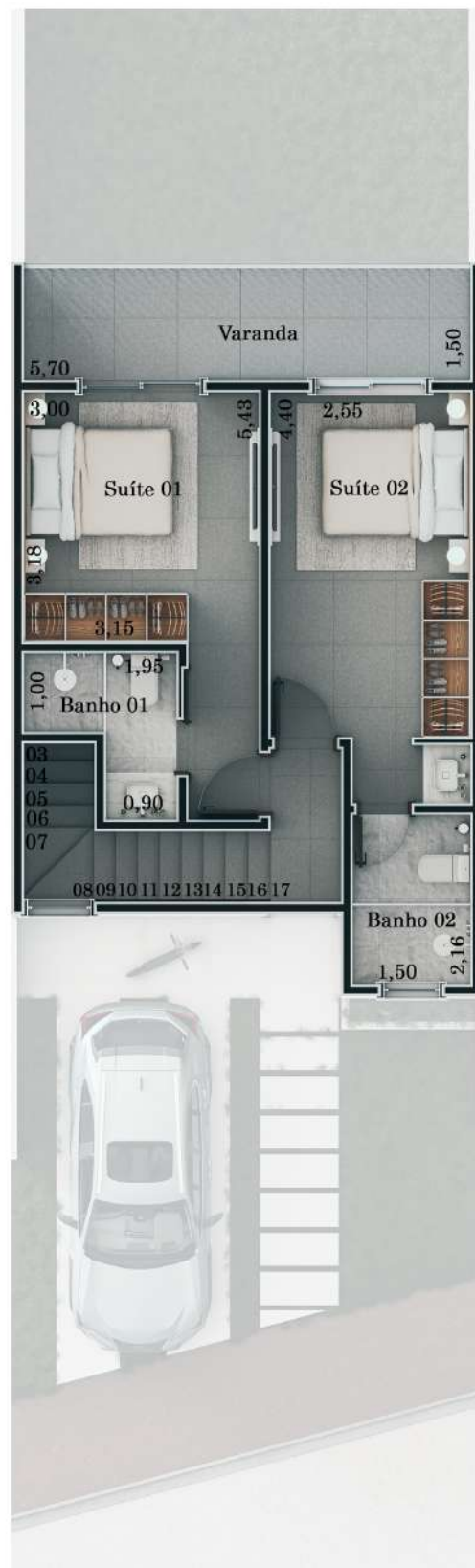
- ÁREA DE SERVIÇO
- COZINHA
- SALA DE JANTAR
- LAVABO
- SALA DE ESTAR
- GARAGEM
- BANHEIRO 01
- SUÍTE 01
- BANHEIRO 02
- SUÍTE 02
- VARANDA

MODELO 01
CASAS 01 e 02

ÁREA CONSTRUÍDA
94,38 m²



Pav. Térreo



Pav. Superior



Imagens artísticas, são representações virtuais do empreendimento, com caráter ilustrativo. Os revestimentos, cores e demais acabamentos poderão sofrer pequenas alterações conforme a disponibilidade do mercado, sempre preservando a qualidade e o conceito do projeto.

Opção 1 – 94,38m²

- Pavimento térreo: lavabo, área de serviço, sala de estar, ambiente da sala de jantar e cozinha integrados, vaga privativa para 01 carro.
- Pavimento superior: duas amplas suítes e varanda.

Imagens artísticas, são representações virtuais do empreendimento, com caráter ilustrativo. Os revestimentos, cores e demais acabamentos poderão sofrer pequenas alterações conforme a disponibilidade do mercado, sempre preservando a qualidade e o conceito do projeto.



- ÁREA DE SERVIÇO
- COZINHA
- SALA DE JANTAR
- LAVABO
- SALA DE ESTAR
- GARAGEM
- BANHEIRO 01
- SUÍTE 01
- BANHEIRO 02
- SUÍTE 02

MODELO 02
CASAS 03 ATÉ 31

ÁREA CONSTRUÍDA
87,30 m²



Pav. Térreo



Pav. Superior



Imagens artísticas, são representações virtuais do empreendimento, com caráter ilustrativo. Os revestimentos, cores e demais acabamentos poderão sofrer pequenas alterações conforme a disponibilidade do mercado, sempre preservando a qualidade e o conceito do projeto.

Opção 2 – 87,30m²

- Pavimento térreo: sala de estar integrada à sala de jantar e cozinha, lavabo, área de serviço e vaga privativa para 01 carro.
- Pavimento superior: duas espaçosas suítes.

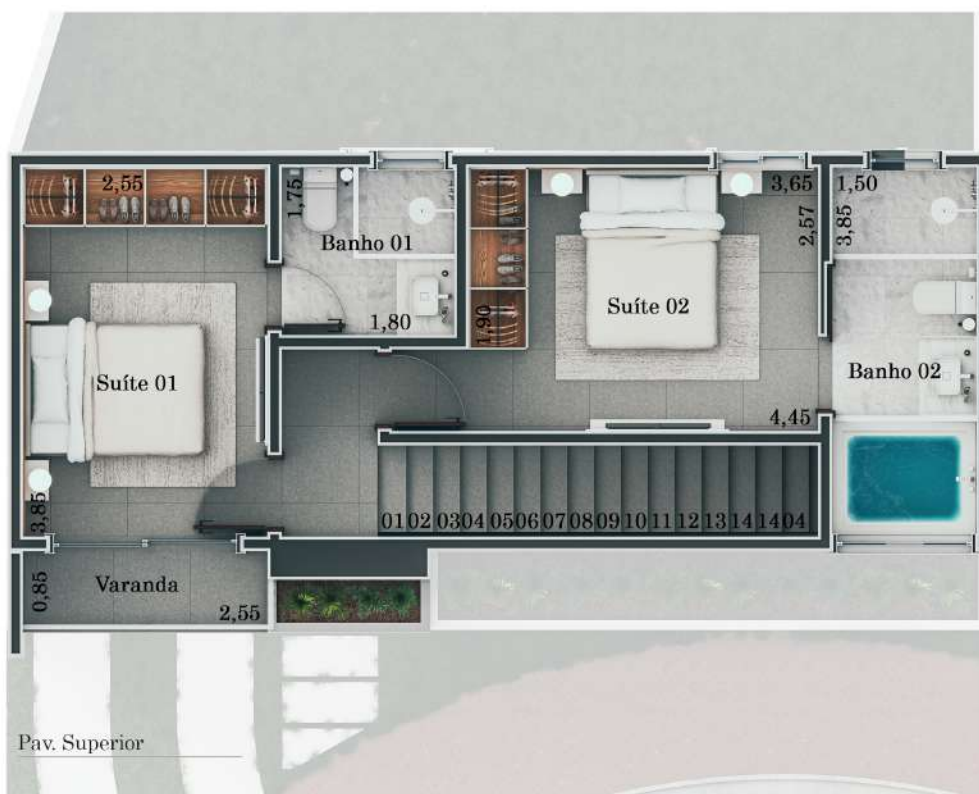
Imagens artísticas, são representações virtuais do empreendimento, com caráter ilustrativo. Os revestimentos, cores e demais acabamentos poderão sofrer pequenas alterações conforme a disponibilidade do mercado, sempre preservando a qualidade e o conceito do projeto.



- ÁREA DE SERVIÇO
- COZINHA
- SALA DE JANTAR
- LAVABO
- SALA DE ESTAR
- GARAGEM
- BANHEIRO 01
- SUÍTE 01
- BANHEIRO 02
- SUÍTE 02
- VARANDA



Pav. Térreo



Pav. Superior

MODELO 03
CASAS 32 e 33

ÁREA CONSTRUÍDA
89,33 m²



Imagens artísticas, são representações virtuais do empreendimento, com caráter ilustrativo. Os revestimentos, cores e demais acabamentos poderão sofrer pequenas alterações conforme a disponibilidade do mercado, sempre preservando a qualidade e o conceito do projeto.

Opção 3 – 89,33 m²

- Pavimento térreo: sala de estar, jantar e cozinha integrados, área de serviço, lavabo e garagem coberta para um carro.
- Pavimento superior: duas amplas suítes, sendo a suíte 01 com varanda com vista para o pôr do sol, e a suíte 02.

Imagens artísticas, são representações virtuais do empreendimento, com caráter ilustrativo. Os revestimentos, cores e demais acabamentos poderão sofrer pequenas alterações conforme a disponibilidade do mercado, sempre preservando a qualidade e o conceito do projeto.



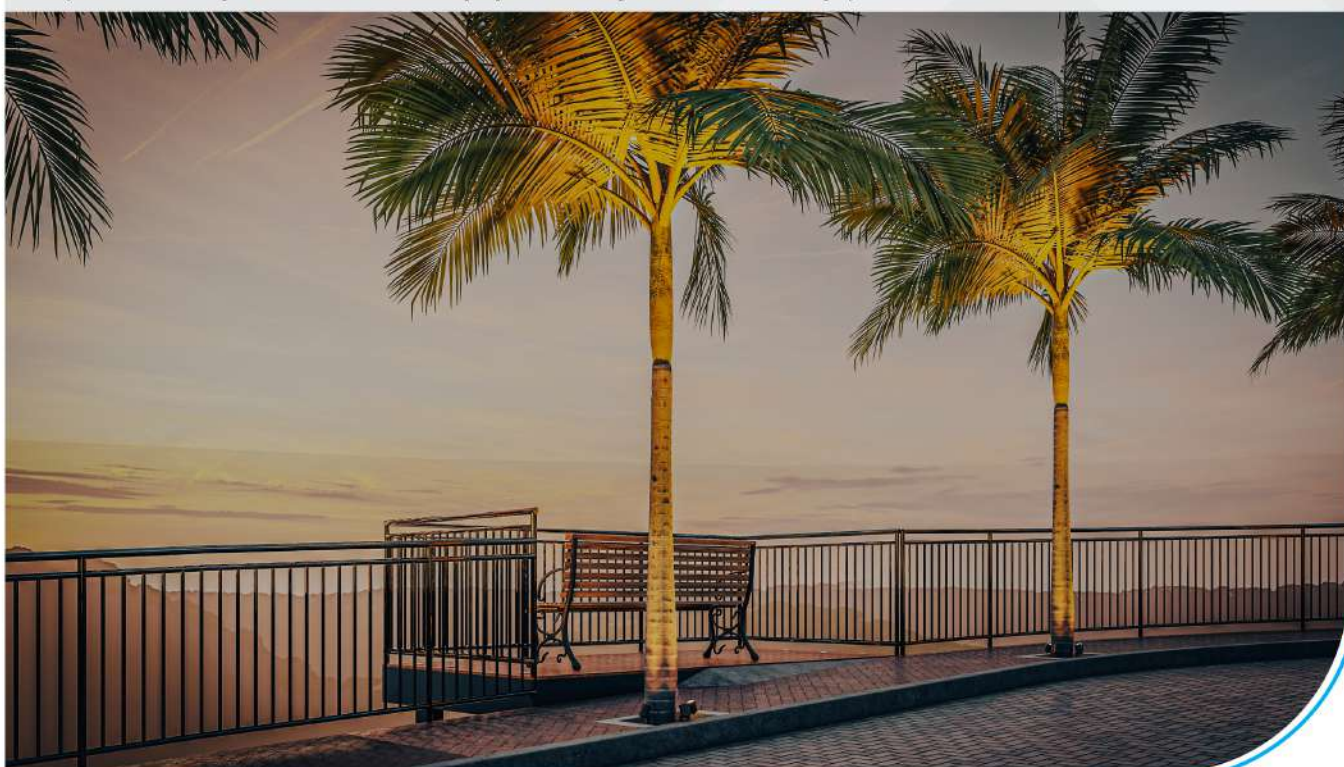


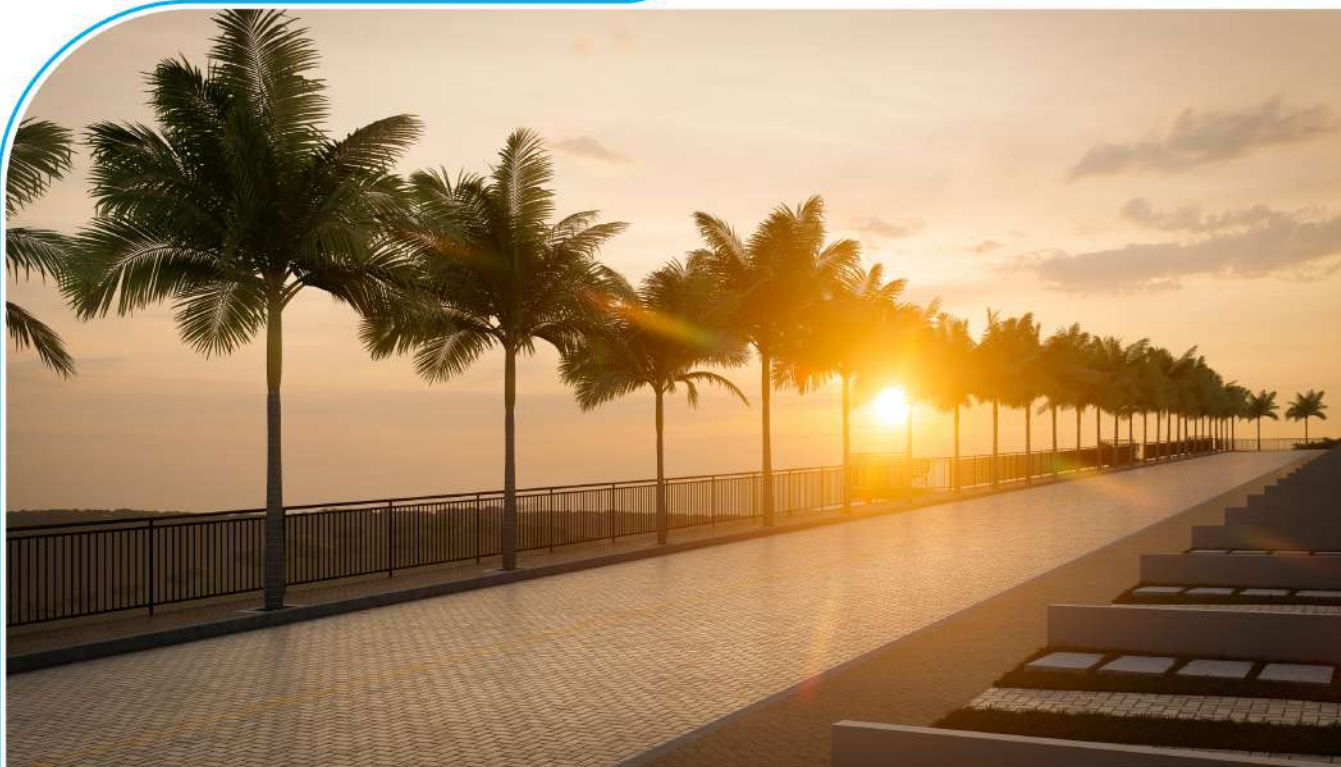
Imagens artísticas, são representações virtuais do empreendimento, com caráter ilustrativo. Os revestimentos, cores e demais acabamentos poderão sofrer pequenas alterações conforme a disponibilidade do mercado, sempre preservando a qualidade e o conceito do projeto.

Espaços de contemplação

04 mirantes ao longo do empreendimento para admirar a paisagem e o espetacular pôr do sol.

Imagens artísticas, são representações virtuais do empreendimento, com caráter ilustrativo. Os revestimentos, cores e demais acabamentos poderão sofrer pequenas alterações conforme a disponibilidade do mercado, sempre preservando a qualidade e o conceito do projeto.

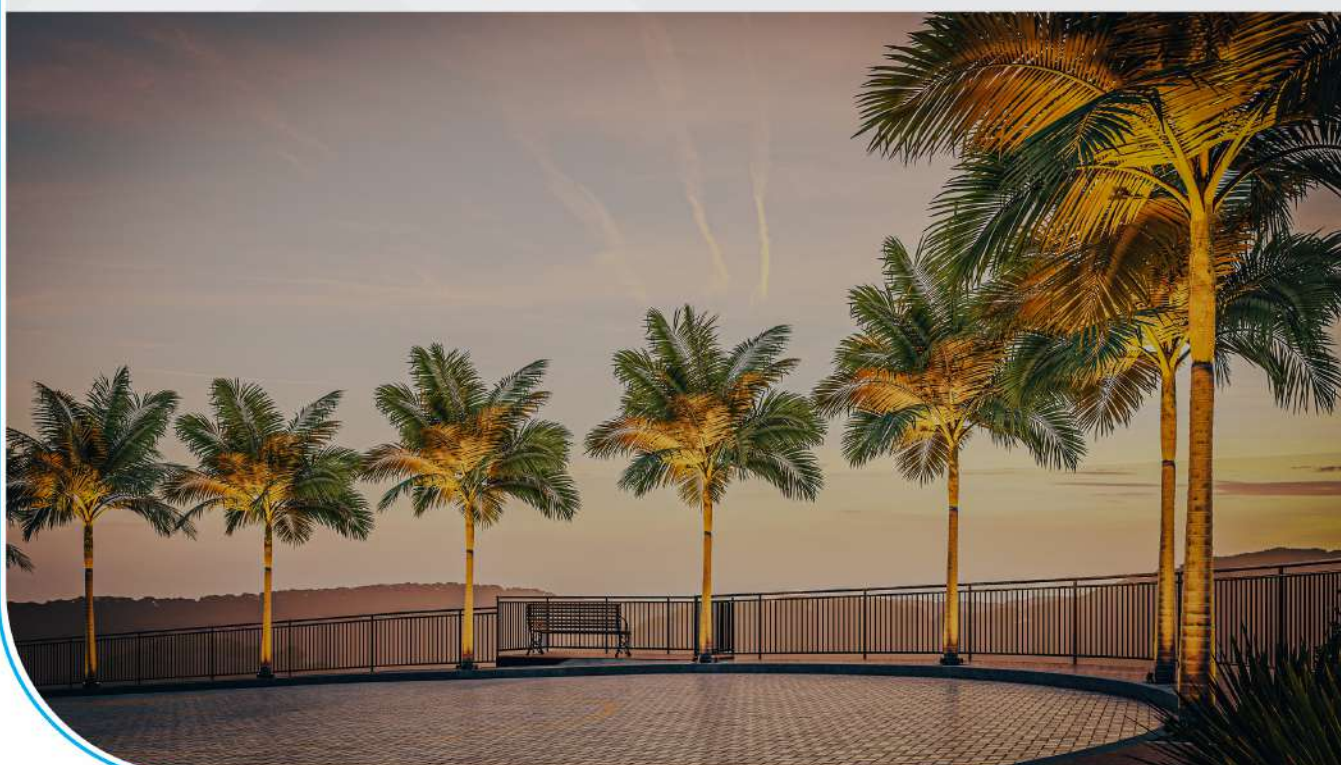




Imagens artísticas, são representações virtuais do empreendimento, com caráter ilustrativo. Os revestimentos, cores e demais acabamentos poderão sofrer pequenas alterações conforme a disponibilidade do mercado, sempre preservando a qualidade e o conceito do projeto.

Venha viver a experiência de morar no **Villas do Vale!**
Um empreendimento pensado para o seu bem-estar, com infraestrutura completa e cercado por uma paisagem deslumbrante.

Imagens artísticas, são representações virtuais do empreendimento, com caráter ilustrativo. Os revestimentos, cores e demais acabamentos poderão sofrer pequenas alterações conforme a disponibilidade do mercado, sempre preservando a qualidade e o conceito do projeto.





Agende uma visita e conheça seu novo lar!

 ckrbrasil@ckrbrasil.com.br

 011 99125-8343

